



*Vous souhaitez garder
la sécurité d'un cadre
institutionnel tout en
développant votre
indépendance?*

**Logements externes
avec accompagnement
au Jura bernois**



Foyer d'accueil

Résidence Les Sources Sàrl
Rue de l'Envers 29, Sonceboz
www.residencelessources.ch



TABLE DES MATIÈRES

Page 4	LA RÉSIDENCE LES SOURCES EN BREF - Un «chez-soi»
Page 5	- D'une 2 ^{ème} famille à l'accompagnement d'une transition
Page 6	NOTRE OFFRE EN LOGEMENT EXTERNE - Public cible - Notre offre externe
Page 7	- Encadrement général - Encadrement et prestations - Repas - Ménage et hygiène
Page 8	- Occupations et animations originales
Pages 10-11	QUELQUES ACTIVITÉS EN IMAGES

LA RÉSIDENCE LES SOURCES EN BREF

Un «chez-soi»

La Résidence Les Sources est une institution sociale, dont la priorité est d'accueillir et de proposer un «chez-soi» à des adultes en voie de marginalisation.

La cinquantaine de personnes qui habitent ce lieu de vie sont accompagnées dans un environnement familial et chaleureux, en résonance avec la nature, qui favorise leur épanouissement et leur participation communautaire.

Foyer d'accueil bas-seuil non-médicalisé, la Résidence a développé un travail de réseau et de partenariat avec de multiples acteurs thérapeutiques et sociaux de la région, pour offrir un soutien adéquat à ses résidents, tributaires de soins de base et d'encadrement.



D'une 2^{ème} famille à l'accompagnement d'une transition

La durée de séjour n'est pas limitée, mais dépend des besoins. Ainsi, si plusieurs résidents trouvent à la Résidence comme une seconde famille et s'y installent à long terme, d'autres n'y vivent qu'une transition.

L'offre pour ces derniers s'est développée au fil du temps: une phase d'accompagnement en logement externe peut effectivement suivre une première période au foyer, lorsque l'indépendance au quotidien le permet, mais a besoin d'être renforcée avant reprise d'une pleine autonomie.

Les expériences positives déjà menées permettent de confirmer la limitation des échecs et rechutes. L'intérêt accru des réseaux partenaires pour le développement d'une telle offre, qui semble manquer dans la région, a poussé la Résidence à conduire un projet d'élargissement de ses possibilités d'accueil en appartements externes au Jura bernois.



NOTRE OFFRE EN LOGEMENT EXTERNE

Public cible

L'offre est destinée aux personnes les plus indépendantes de nos résidents. L'accès à cette offre n'est possible que sur la base des critères de sélection suivants:

(Base: en principe, respect des critères durant les derniers 6 mois).

- Stabilité de la situation (indicateurs: absence d'hospitalisation et d'avertissement durant les 6 derniers mois).
- Acceptation et compliance au traitement médicamenteux.
- Relative indépendance au ménage et à l'hygiène (intervention habituelle de l'équipe de type «supervision»).
- Respect des rendez-vous.
- Résultat de l'appréciation globale du risque d'instabilité est fait par la direction.
- Sur le plan individuel: évaluation de la collaboration avec l'équipe éducative, type de demandes de soutien adressées, capacité à gérer ses propres besoins...
- Sur le plan collectif: seuil de tolérance à la frustration, respect du règlement de maison et usages, distance appropriée avec les autres et coopération...

Le programme peut être proposé, après une phase d'évaluation, à des personnes, vivant déjà dans leur propre appartement mais qui auraient besoin d'un soutien léger qui ne justifie pas pour autant un séjour durant en institution.

Notre offre externe

Nous proposons des prestations personnalisées en fonction des besoins de chacun.

L'offre est destinée aux personnes qui souhaitent *garder la sécurité d'un cadre institutionnel tout en développant leur indépendance.*

Le lieu adéquat du logement externe est déterminé, au cas par cas, avec la personne intéressée et son réseau.



Encadrement général

- Coordination du projet avec le réseau personnel du résidant.
- Planification de la semaine (passage(s) de l'équipe au logement...).
- Détermination du budget.
- Organisation de la distribution du traitement médicamenteux.
- Vérification de la prise du traitement médicamenteux.
- Rappel/prise des rendez-vous de la semaine.
- Possibilité de retour temporaire à RLS lors de périodes plus difficiles (sous réserve de disponibilité).
- Evaluation régulière de la situation.
- Communication soignée avec les voisins/autres locataires et la commune. Etablissement d'une procédure de contact en cas de souci.

Repas

- Repas partiellement pris à la Résidence, partiellement pris au logement.
- Eventuel soutien aux achats hebdomadaires.
- Distribution de l'argent pour les repas et vérification du réfrigérateur.

Ménage et hygiène

- Soutien au ménage et à l'hygiène.
- Passage hebdomadaire au logement.

Encadrement et prestations

Les résidants en appartement externe bénéficient d'un accompagnement individuel (environ 3-4 heures par semaine) et d'accompagnement communautaire (repas, lingerie, éventuellement médicaments, ...).

En fonction de la localisation de leur logement dans la région, les résidants peuvent profiter des navettes quotidiennes organisées par la Résidence pour venir prendre les repas ainsi que le traitement à la Résidence, selon la planification établie.

L'étendue de l'accompagnement est précisée en fonction des résidants concernés par le programme.



Occupations et animations originales

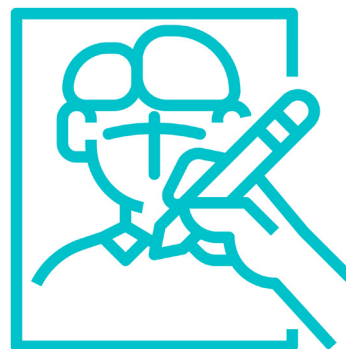
D'autre part, diverses animations sont proposées pour habiller le temps libre d'un supplément d'âme, parmi elles, des ateliers en cuisine, bricolages, chants, jeux, sport ou encore des sorties ou des visites. Quelques machines de fitness simples sont à disposition des résidants ainsi qu'un babyfoot. Les anniversaires ou événements comme la fête de Noël, le 1^{er} août sont célébrés.

Outre l'hébergement, des ateliers d'occupation sont ouverts à l'interne pour permettre à chacun de structurer ses journées en participant aux tâches communautaires, selon ses envies et en valorisant ses capacités ; cuisine, pain au feu de bois, lingerie, nettoyages ou conciergerie/entretien des alentours.

De plus, les synergies avec les autres entreprises sociales du R^x Group permettent de proposer des activités originales et spécifiques ;

- travail au jardin en permaculture
- soins des petits animaux
- écurie
- domaines du bâtiment

Si la réinsertion professionnelle n'est pas visée en priorité, ces activités ont parfois constitué un tremplin pour certains vers le marché du travail. Enfin, un partenariat privilégié est entretenu depuis plusieurs années avec Prélude SA à Malleray, pour l'occupation des résidants davantage intéressés par des activités plus classiques.





QUELQUES ACTIVITÉS EN IMAGES







Résidence Les Sources
Rx group

CONTACT

contact@residencelessources.ch

+41 32 489 21 04



Foyer d'accueil

Résidence Les Sources Sàrl
Rue de l'Envers 29, Sonceboz
www.residencelessources.ch



Rx group
Entreprises sociales